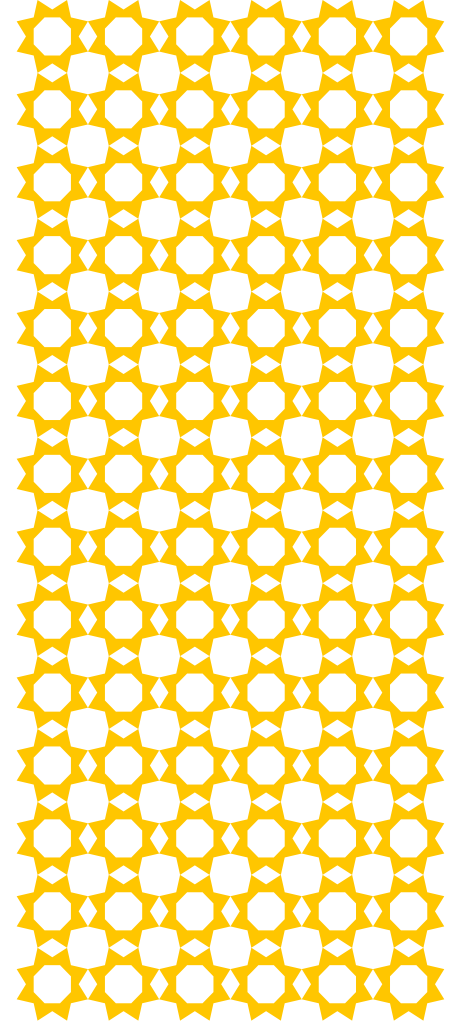


INTELIGENCIA PARA LA VIDA

---

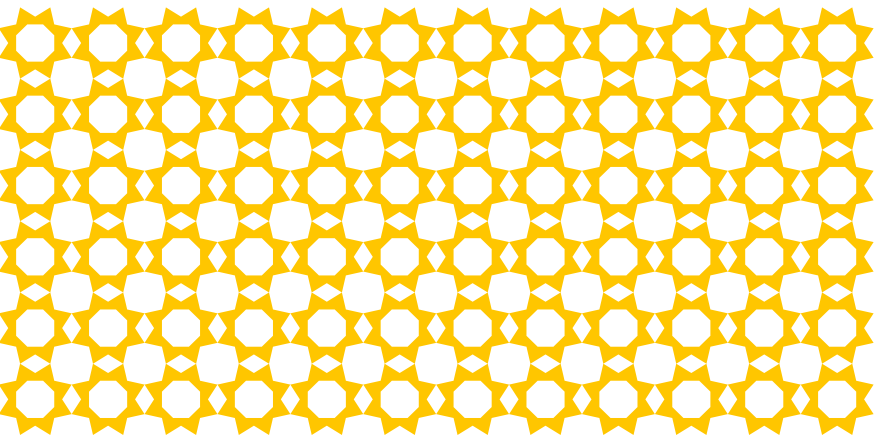
# Pabellón de España



**ESPAÑA**  
Expo Dubái 2020



**AC/E**  
ACCIÓN CULTURAL  
ESPAÑOLA



# Índice

- 01.** Una oportunidad para las empresas españolas
- 02.** ¿Por qué formar parte de Expo Dubái 2020?
- 03.** Datos y contexto
- 04.** Expo Dubái 2020
- 05.** El Pabellón de España
- 06.** Formas de participar
- 07.** Acción Cultural Española (AC/E)
- 08.** Espacios disponibles

# 01

Una  
oportunidad  
para las  
empresas  
españolas



# Innovación, negocio y cultura

1<sup>a</sup>

EXPOSICIÓN  
UNIVERSAL  
EN ORIENTE  
MEDIO

Expo Dubái 2020 constituirá **el primer evento global que se organiza en Oriente Medio**. España será uno de los protagonistas del encuentro, al que acudirán más de **200 países y organizaciones internacionales**. Innovación, negocio y cultura se darán la mano.

Una **oportunidad excepcional** para la proyección de las empresas españolas.

**DEL 20 DE OCTUBRE DE 2020  
AL 10 DE ABRIL DE 2021**

TEMPORADA ALTA EN NEGOCIOS Y TURISMO



Una oportunidad para las empresas españolas

# +200

PAÍSES Y ORGANIZACIONES  
INTERNACIONALES



Una oportunidad para las empresas españolas

## *Conectar mentes, construir el futuro* es el tema de Expo Dubái 2020, un acontecimiento global para poner en valor a España

**Acción Cultural Española (AC/E)** es la empresa pública encargada de gestionar la presencia española en las Exposiciones Universales e Internacionales.

El Pabellón de España en Expo Dubái 2020, proyectado por el estudio Amann-Cánovas-Maruri (Temperaturas Extremas Arquitectos, S.L.P.), será **un espacio de encuentro y acogida** que se pone a disposición de todas las empresas e instituciones que deseen tener presencia y visibilidad.

El concepto “**Inteligencia para la vida**” será el eje conductor para mostrar el talento y dinamismo de las empresas españolas con el fin de **compartir ideas y conocimientos y construir una visión de futuro.**



# Es el momento de Dubái

---

## Turismo de negocios

Uno de los 20 destinos más importantes en el turismo de reuniones, incentivos, congresos, y eventos (MICE por sus siglas en inglés).

---

## Acceso a los mercados mundiales

Ubicación estratégica e infraestructuras logísticas de calidad.

---

## Ecosistema enfocado al comercio

Centro de negocios internacional y nexos entre Europa y Asia.

---

## Un destino de lujo

En 2017, el turismo de compras superó los 26.000 M€.

---

## Amplia oferta de ocio y actividades culturales

Arquitectura, vida nocturna, parques temáticos, museos, playas, etc.

---

## Entorno seguro para la actividad económica

Regulación que facilita la inversión.



*Golfo Árábigo*

Dubái

EAU

Arabia Saudí

Omán

# 02

---

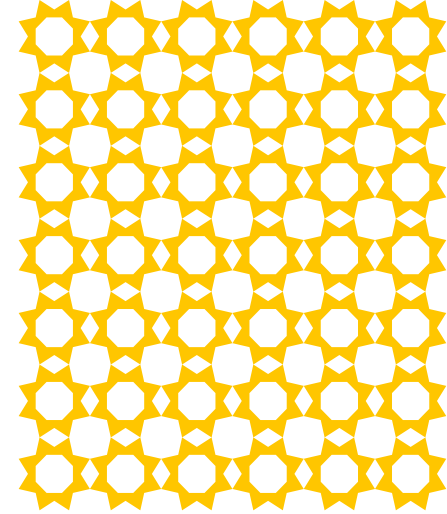
¿Por qué  
formar parte  
de Expo  
Dubái 2020?



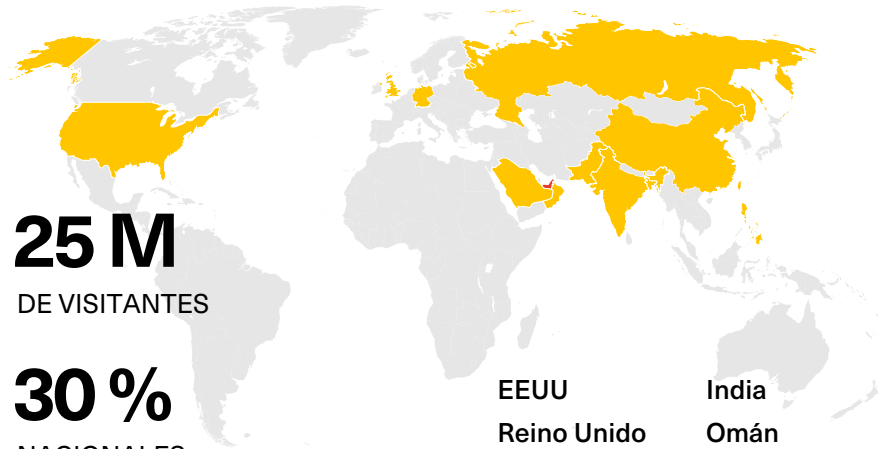




¿Por qué formar parte de Expo Dubái 2020?



# Excelente visibilidad para las empresas



**25 M**

DE VISITANTES

**30 %**

NACIONALES

**70 %**

INTERNACIONALES

EEUU  
Reino Unido  
Alemania  
Rusia  
China  
Arabia Saudí

India  
Omán  
Pakistán  
Kuwait  
Bangladesh  
Filipinas

Durante seis meses, Expo Dubái 2020 será punto de encuentro de la comunidad global, una espléndida ocasión para mostrar la **imagen más creativa de España y de su entramado empresarial.**

Se prevé la llegada de más de 25 millones de personas, el 70 % visitantes internacionales. La época del año en la que tendrá lugar el acontecimiento y la localización estratégica del emirato garantizan una **elevada participación de visitantes profesionales** y una **extraordinaria visibilidad** a los **colaboradores empresariales españoles.**



¿Por qué formar parte de Expo Dubái 2020?

# Acontecimiento de excepcional interés público

El Pabellón de España en Expo Dubái 2020 tiene la consideración de **acontecimiento de excepcional interés público**. Esta declaración fomenta la participación del sector privado y ofrece a las empresas colaboradoras importantes incentivos a raíz del artículo 27 de la Ley de régimen fiscal de las entidades sin fines lucrativos y de los incentivos fiscales al mecenazgo (49/2002 de 23 de diciembre).



# 03

---

Datos y  
contexto





# La ciudad de Dubái

## SUPERFICIE

**4.114 Km<sup>2</sup>**

**7 de los más altos e imponentes hoteles del mundo.** El último construido, el Hotel Gevora, mide 356 metros de altura y tiene más de 500 habitaciones.

**Aeropuerto Internacional de Dubai-Al Maktoum.** Es parte del complejo Dubai World Central y tiene capacidad para 120 millones de pasajeros al año.

**Jebel Ali, el puerto más grande de Oriente Medio.** Operan 5.500 empresas de 120 países.

## POBLACIÓN

**2,5 M**

**Uno de los metros más avanzados.** Es la red automatizada (sin conductor) más larga del mundo. La línea roja tiene 52 km.

**Más de 70 centros comerciales.** El Dubai Mall, el mayor del mundo, dispone de 1.200 tiendas y restaurantes.



Dubái se ha erigido en estos últimos años, gracias a su ubicación estratégica, en un importante centro logístico internacional, comercial, financiero y turístico. Así lo evidencian el puerto de Jebel Ali, 9º puerto mundial, situado a 35 km al suroeste de Dubái, y el nuevo Aeropuerto Internacional Al Maktoum, adyacente al recinto Expo.

# Centro financiero

**3,7%**

Un tercio de la población mundial **vive a 4 horas** de vuelo de la ciudad.

Los EAU son la **economía número 30 del mundo** por volumen de PIB: 338.652 M€ en 2017.

CRECIMIENTO  
ECONÓMICO  
2019



**Centro financiero de Oriente Medio** y capital global de las finanzas árabes, segmento de mercado joven y de rápido desarrollo.

Conviven **personas de 200 nacionalidades**. El 85 % procede, en su mayoría, de China, India, Rusia, EE.UU., Alemania y Reino Unido.



**La mitad de las empresas de la ciudad son *start-ups*.** Dubái se ha consolidado como incubadora y aceleradora.

**Los EAU ocupan el 11º puesto en el ranking *Doing Business*,** que clasifica 190 países según la facilidad que ofrecen para hacer negocios.

**Presenta oportunidades de crecimiento** en turismo, logística, servicios, manufactura y educación.

**16 M**

**DE VISITANTES EN 2016**

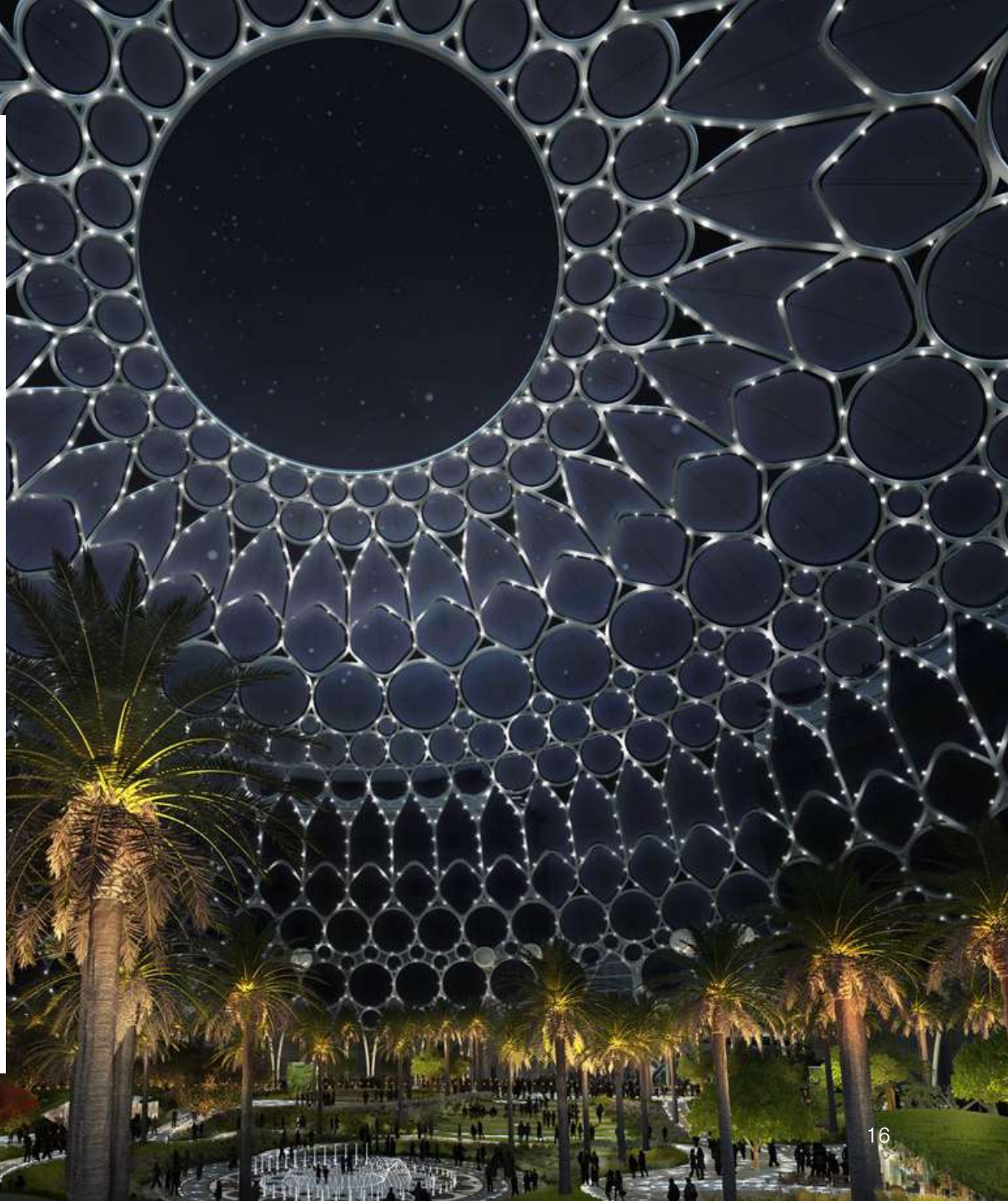
**En 2018, la ciudad recibió a 15,9 millones de visitantes.** Los turistas chinos, que aumentaron un 12 %, son los que más pernoctaron en el emirato.

**Cuenta con la mayor planta de energía solar del mundo.** En 2030, se prevé que el 25 % de la energía de Dubái será limpia.

04

---

Expo Dubái  
2020





# Conectar mentes, construir el futuro

*Connecting minds,  
creating the future*



El lema general se estructura en tres grandes áreas temáticas: **oportunidad, movilidad y sostenibilidad**.

Los desafíos de la humanidad requieren soluciones innovadoras en línea con los **Objetivos de Desarrollo Sostenible (ODS)** de las Naciones Unidas.

- Para hacer realidad nuestro potencial y nuestros sueños.
- Para acceder a las personas y los recursos.
- Para superar los retos protegiendo las necesidades de futuras generaciones.



---

La Expo está ubicada en una zona en pleno apogeo económico que acoge **aeropuerto, zona franca y parque de inversiones**.

---

La localización facilita **eficiencia logística y operacional** a los participantes, así como **visibilidad internacional** con máximas medidas de seguridad.

---

El recinto permite la llegada y acceso de **60.000 visitantes** en hora punta.



---

La plaza Al Wasl es el centro del recinto, un **espacio funcional y simbólico** donde confluyen los tres distritos.

---

Además de los pabellones, alberga espacios interiores y exteriores con un **aforo que va desde las 120 personas a las 15.000**.

---

Una vez finalizada la Expo, **el recinto será reconvertido en el Distrito 2020** de la ciudad, en el que se integrarán zonas verdes y residenciales con espacios de trabajo flexibles y colaborativos.



+ 1 300 000

VISITANTES DIARIOS ESTIMADOS

# Expo Dubái en cifras

25 M

De visitantes

70 %

Visitantes internacionales

+200

Participantes (países, corporaciones, organizaciones multinacionales e instituciones académicas)

200

Hectáreas de Recinto Expo

12 km

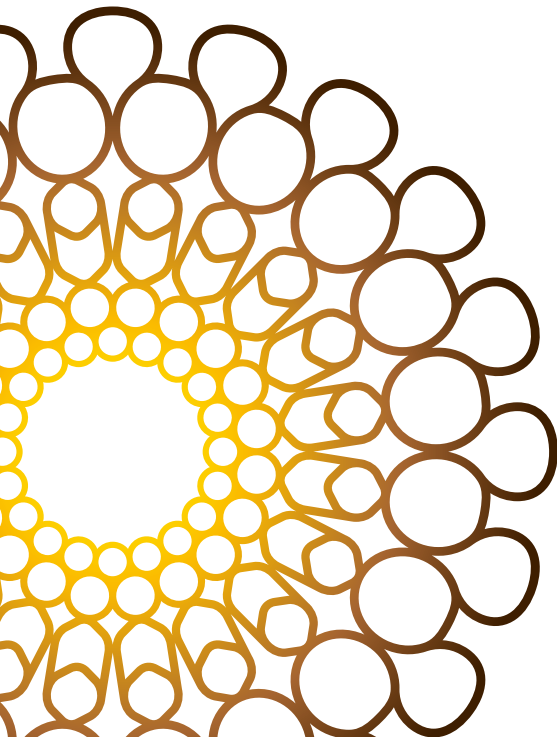
Kilómetros lineales de sombra

+200

Establecimientos de restauración

60

Espectáculos en vivo cada jornada



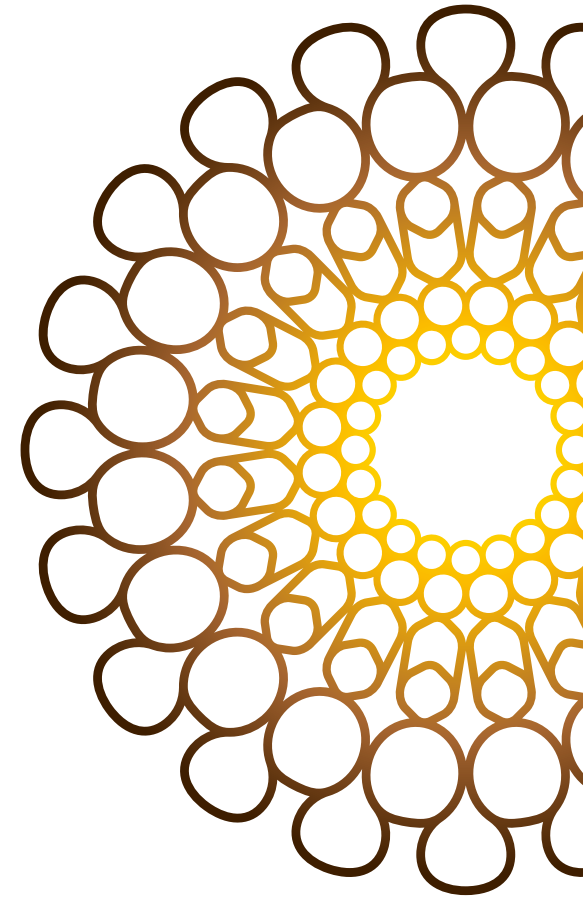
300.000

CAPACIDAD MÁXIMA DE VISITANTES

7  
Días de la semana

173  
Días

DESDE EL 20 DE  
OCTUBRE DE 2020  
HASTA EL 10 DE  
ABRIL DE 2021



de 10:00 h a 02:00 h

Los pabellones permanecerán abiertos hasta las 22:00 h.

05

---

El Pabellón  
de España



# Ubicación estratégica del Pabellón de España



Estratégico emplazamiento en el área de Sostenibilidad, **entre los pabellones de Alemania y Nueva Zelanda** –dos países muy potentes en estos eventos–, y **muy cerca del corazón de la Exposición Universal**, la plaza Al Wasl.

La localización permite una gran capacidad de atracción de visitantes. Se prevé que más de **2,5 millones de personas conocerán el Pabellón de España a lo largo de 173 días.**

# El edificio

---

Fuerza icónica, sostenibilidad  
y diseño en 6.000 m<sup>2</sup>.

Plaza cubierta por  
impresionantes volúmenes  
cónicos con una función climática  
para atemperar el espacio público.

A partir de los principios de  
**economía circular**, el  
proyecto prevé una **segunda  
vida** para el edificio, con la  
reutilización del conjunto o de  
alguna de sus partes.

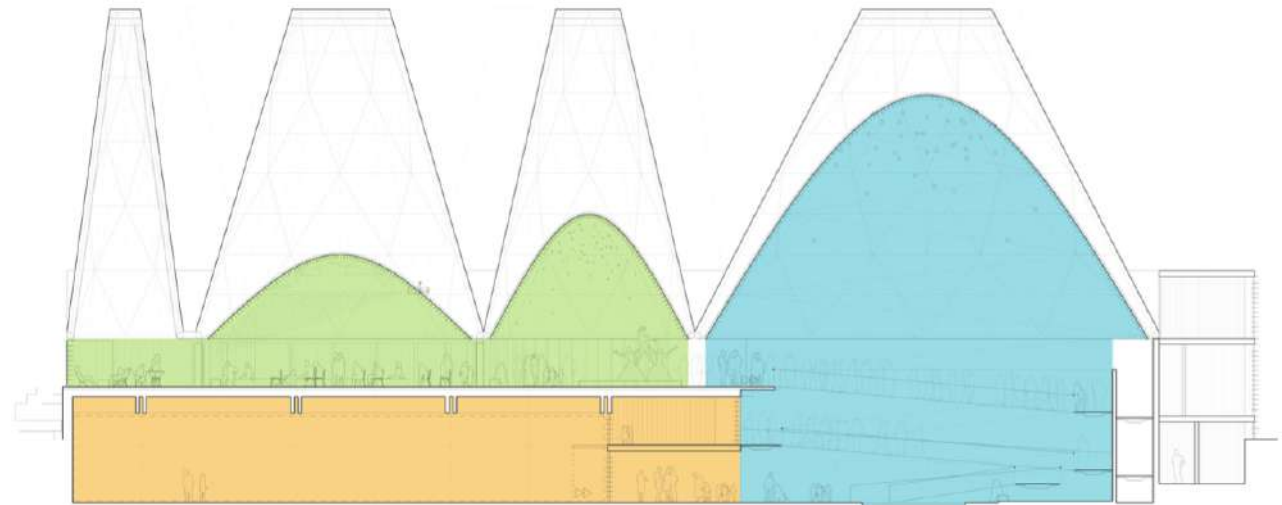






# Organización espacial

- **La plaza** ofrece varios espacios enlazados, cubiertos por los conos.
- **El atrio** conecta la plaza con la planta enterrada, y acoge una gran instalación artística.
- **La planta enterrada** acoge el teatro y la galería expositiva.





Imágenes de izquierda a derecha, de arriba a abajo: Entrada, acceso Pabellón, salida Pabellón, terraza bar de tapas.

# Recorrido de los visitantes

 DESTELLOS



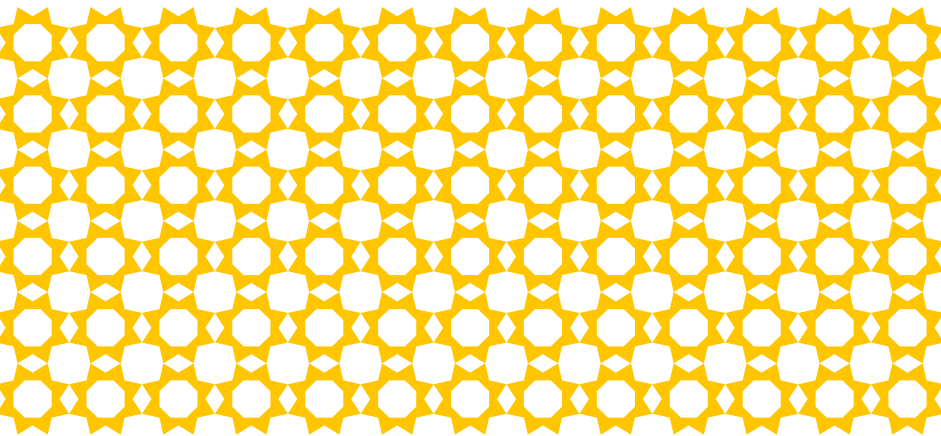
PLANTA 0



PLANTA -1

# Lema

*España, Inteligencia  
para la vida*



El lema sintetiza los objetivos de comunicación prioritarios del Pabellón: **nuestro ingenio, capacidad de innovación y nuestro afán por preservar una buena calidad de vida en el planeta, para nosotros y las generaciones venideras.**

El Pabellón presentará y representará a España en la Expo, acontecimiento privilegiado para intensificar la **marca país, y plataforma única para la diplomacia científica, tecnológica, empresarial y cultural.**

La visita al Pabellón de España ha de ser una **experiencia inolvidable** para los visitantes y un **escaparate** de las capacidades y aportaciones de **nuestro tejido creativo y productivo.**

# Temas

- Conectar mentes, construir el futuro: contribuciones a la sociedad global.
- Sostenibilidad: Inteligencia para la vida.



# Destellos

**En la plaza, nuestras aportaciones a la cultura global y nuestros vínculos con el mundo árabe, entretienen la espera para acceder al atrio:**

- Hecho en España
- El español, herencia multicultural
- Ajedrez, lenguaje universal
- Atlas: uniendo hemisferios
- Destellos de Al-Andalus

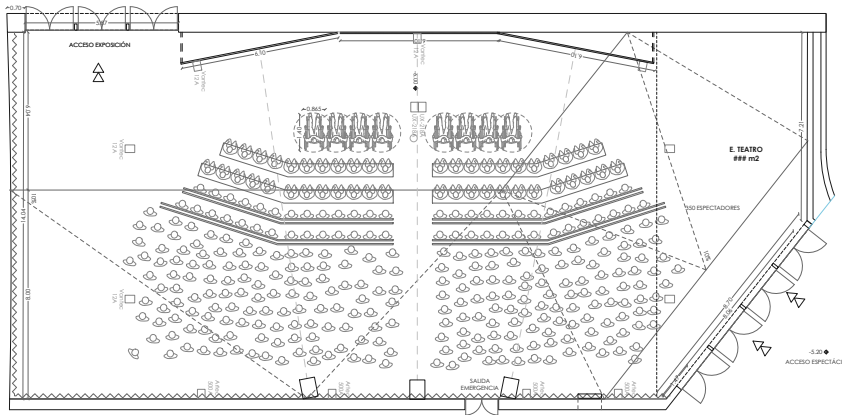
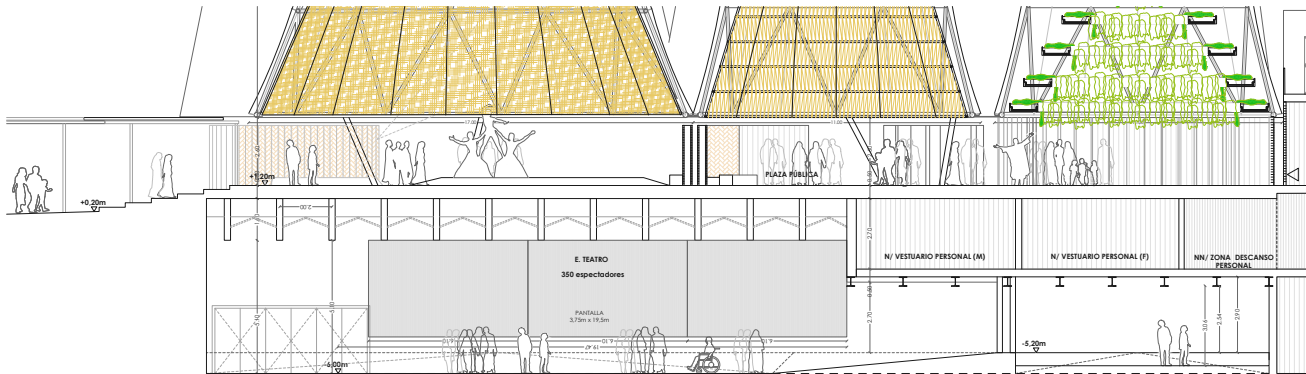




El Atrio, zona de acceso controlado, será uno de los espacios más espectaculares y albergará una instalación artística que sintetiza el tema Inteligencia para la vida.



# Teatro

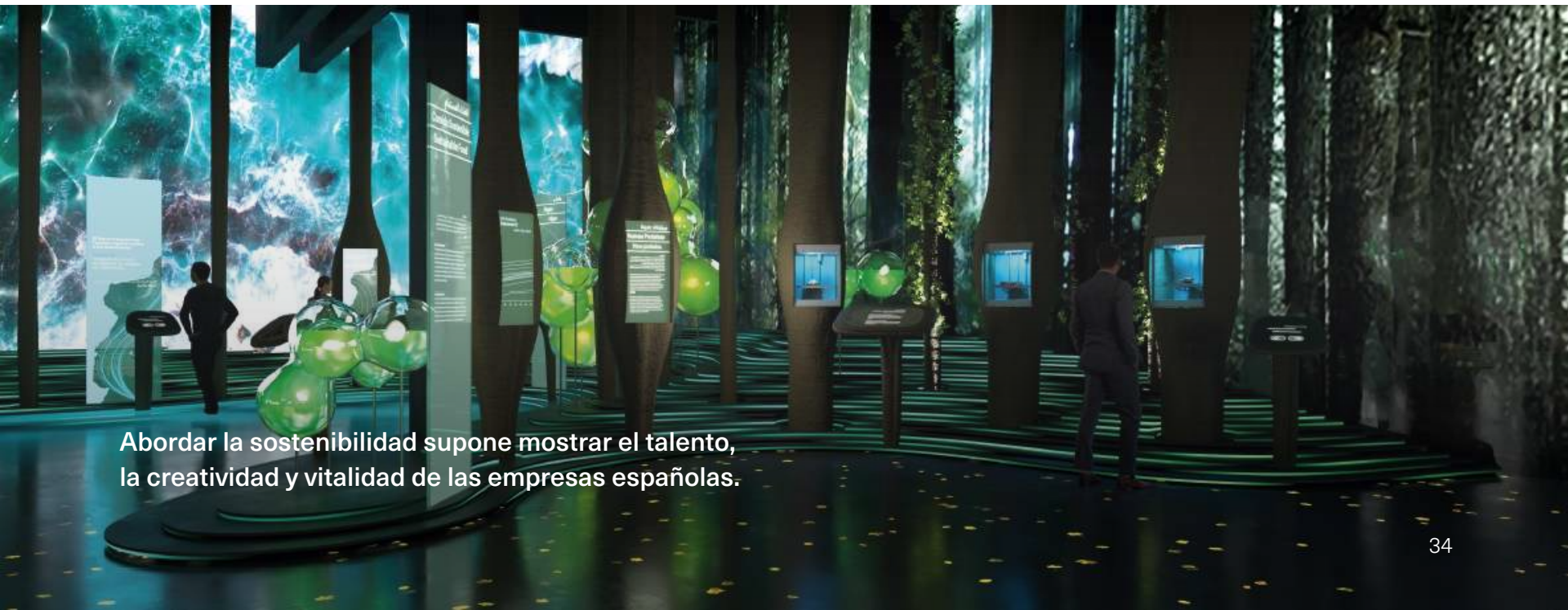


El teatro acogerá un espectáculo cinematográfico sorprendente y memorable. Una tarjeta de presentación de España ante los visitantes de la Expo de Dubái, desde la perspectiva temática de la Expo y del Pabellón. Que muestre a **España como un país vitalista y dinámico, que desborda talento y creatividad**, y apuesta por un futuro sostenible e inclusivo. Un impactante relato cinematográfico realizado por uno de los talentos creativos del cine español más actual.

# Galería expositiva: El bosque del futuro

## Una selección de aportaciones españolas innovadoras para la sostenibilidad:

- Preservar la biodiversidad: espacios protegidos, turismo sostenible y tecnología para salvar especies en peligro.
- Mejor vida para todos: estilo de vida saludable, sistema de salud de calidad y sistema de trasplantes.
- Escenarios de un futuro sostenible: energías alternativas, transportes más rápidos y limpios, y nuevos empleos y modos de vida.



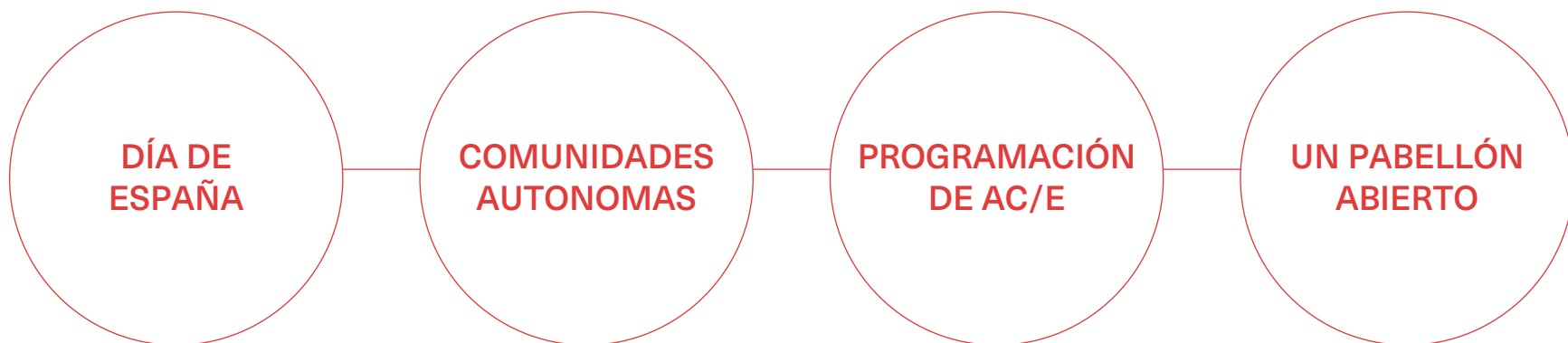
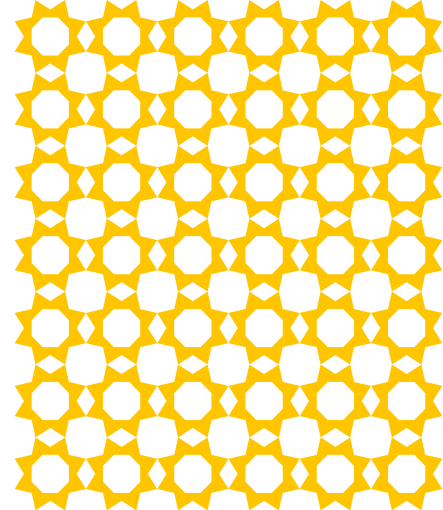
Abordar la sostenibilidad supone mostrar el talento, la creatividad y vitalidad de las empresas españolas.



El bosque del Futuro se concibe como un entorno escenográfico memorable, que mostrará algunos ejemplos relevantes de proyectos innovadores españoles, en el marco de una reflexión participativa sobre los ODS y el desarrollo sostenible

# Actividades

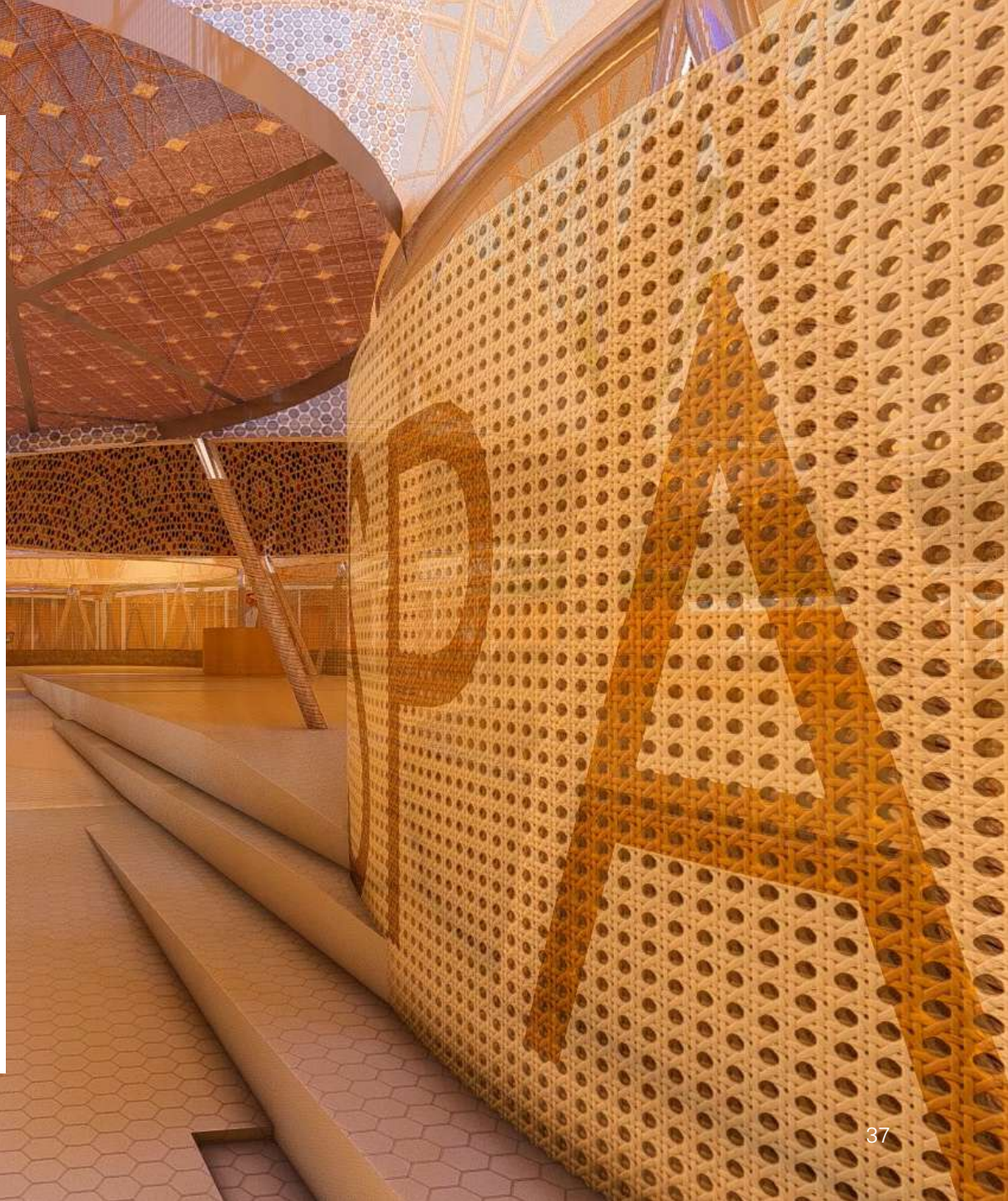
El Pabellón se concibe como un espacio abierto a acoger un variado programa de actividades culturales, divulgativas y empresariales.



06

---

Formas de  
participar



# Inversión de futuro

El Pabellón de España se ha concebido como un **proyecto de Estado**, una inversión de futuro que revertirá en nuestro país y nuestro entramado empresarial a corto y medio plazo.

Servirá, además para apoyar la labor que realizan otros organismos de la Administración para **potenciar y promocionar en Emiratos Árabes Unidos la imagen de España, las empresas y los productos españoles**, así como nuestro atractivo turístico y cultural.

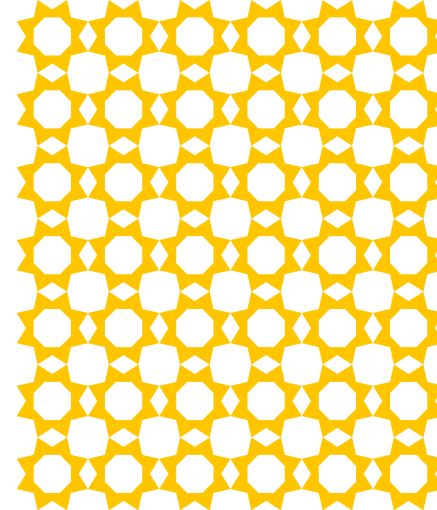
El Pabellón de España quiere ser una plataforma de colaboración público-privada estableciendo **relaciones estratégicas y simbióticas con vocación de futuro** basadas en dos pilares fundamentales: **la confianza y el compromiso**:

- Por un lado, buscando la eficiencia económica del proyecto, la mejora de la calidad y el aprovechamiento de los conocimientos y experiencia del sector privado.
- Por otro, brindando a las empresas una oportunidad única para su contribución a la sociedad, más allá de la pura maximización de beneficios.

Imágenes de arriba a abajo: Sala multiusos, sala de prensa, sala VIP.



# Posibilidades de colaboración



## **Pabellón concebido como un *showroom***

El Pabellón supondrá una exhibición del buen hacer de las empresas españolas, donde mostrar y exhibir sus productos.

## **Zona gastronómica**

El Pabellón va a contar con un bar de tapas, un restaurante y una zona chill out donde transmitir las bondades de España en materia de gastronomía y alimentación.

## **Eventos para el gran público**

Dentro de las actividades programadas desde el Pabellón o como aportación española a la programación de la Expo. Existirá una gran coordinación entre el calendario de actividades empresariales y culturales de la ciudad con lo que suceda dentro del recinto Expo.

## **Tienda**

Que aglutinará a aquellas marcas que supongan casos de buenas prácticas en materia de sostenibilidad.

## **Conferencias en *streaming***

Como es el caso de los *majlis*, símbolo de la hospitalidad árabe donde se forja un diálogo intergeneracional y la transmisión de conocimientos. Estos encuentros entre expertos y un grupo de jóvenes que serán líderes de opinión en un futuro persiguen la generación de nuevas perspectivas e incubar conexiones internacionales.

## **Segunda vida del Pabellón**

Con el objetivo de ser un ejemplo de economía circular y que sea un legado del paso de España por esta efeméride.

# Categorías de participación en el Pabellón

**Socio**

≥ 600.000 €

**Colaborador**

≥ 300.000 €

**Amigo**

≥ 100.000 €

---

Aportaciones en especie hasta diciembre de 2019



## Socio $\geq$ 600.000 €

### VENTA DIRECTA

- Venta de productos en la tienda del Pabellón.
- Venta de productos en la tienda online del Pabellón.
- Derecho a convertirse en proveedor de la zona gastronómica del Pabellón.

### HOSPITALITY & RELACIONES PÚBLICAS

- 40 entradas de día completo.
- 20 Visitas VIP a Expo Dubái 2020.
- 20 Visitas VIP al Pabellón de España incluyendo una comida en el restaurante.
- 4 Invitaciones a los eventos oficiales organizados por AC/E, entre los que se encuentra el “Día de España”.
- Organización del DÍA DE HONOR de la marca. Agradecimiento e invitación a la presentación del Pabellón de España en Dubái.
- Derecho a reservas privadas en la zona gastronómica del Pabellón.
- Disponibilidad de la sala multiusos y la sala VIP para eventos de la empresa.
- 2 Invitaciones para la inauguración y clausura de Expo Dubái 2020.

### IMAGEN & PUBLICIDAD

- Señalización con la categoría de “socio” en el panel de colaboradores.
- Señalización con la categoría de “socio” en el panel de agradecimientos.
- Derecho a utilizar el logotipo del Pabellón.
- Presencia del logotipo de la marca en el material de difusión de AC/E con la categoría de “socio”.
- Presencia del logotipo de la marca y agradecimiento en la Memoria de Actividades con la categoría de “socio”.
- Cesión de una página en la Memoria de Actividades del Pabellón.
- Enlace en la página web de AC/E.
- Mención en notas de prensa y redes sociales.
- Organización de rueda de prensa para comunicar el acuerdo de colaboración.

**EXCLUSIVIDAD  
EN EL  
SECTOR**

## Colaborador $\geq$ 300.000 €

### VENTA DIRECTA

- Venta de productos en la tienda del Pabellón.
- Venta de productos en la tienda online del Pabellón.
- Derecho a convertirse en proveedor de la zona gastronómica del Pabellón.

### HOSPITALITY & RELACIONES PÚBLICAS

- 20 entradas de día completo.
- 10 Visitas VIP a Expo Dubái 2020.
- 10 Visitas VIP al Pabellón de España incluyendo una comida en el restaurante.
- 4 Invitaciones a los eventos oficiales organizados por AC/E, entre los que se encuentra el “Día de España”.
- Organización del DÍA DE HONOR de la marca.
- Agradecimiento e invitación a la presentación del Pabellón de España en Dubái.
- Derecho a reservas privadas en la zona gastronómica del Pabellón.

### IMAGEN & PUBLICIDAD

- Señalización con la categoría de “colaborador” en el panel de colaboradores.
- Señalización con la categoría de “colaborador” en el panel de agradecimientos.
- Derecho a utilizar el logo del Pabellón.
- Presencia del logotipo de la marca en el material de difusión de AC/E con la categoría de “colaborador”.
- Presencia del logotipo de la marca y agradecimiento en la Memoria de Actividades con la categoría de “colaborador”.
- Cesión de media página en la Memoria de Actividades del Pabellón.
- Enlace en la página web de AC/E.
- Mención de la colaboración en notas de prensa y redes sociales.

# Amigo $\geq$ 100.000 €

## VENTA DIRECTA

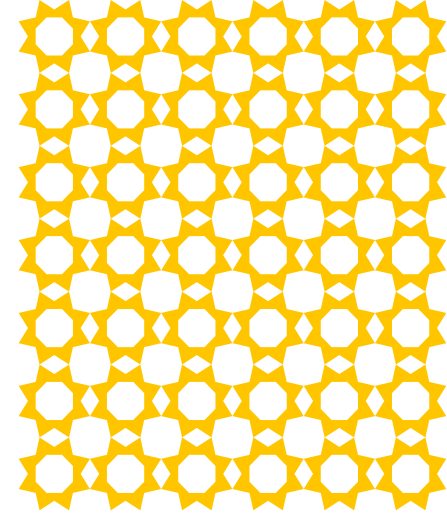
- Venta de productos en la tienda del Pabellón.
- Venta de productos en la tienda online del Pabellón.
- Derecho a convertirse en proveedor de la zona gastronómica del Pabellón.

## HOSPITALITY & RELACIONES PÚBLICAS

- 10 entradas de día completo.
- 2 Visitas VIP a Expo Dubái 2020.
- 2 Visitas VIP al Pabellón de España incluyendo una comida en el restaurante gourmet.
- 2 Invitaciones a los eventos oficiales organizados por AC/E, entre los que se encuentra el “Día de España”.
- Agradecimiento e invitación a la presentación del Pabellón de España en Dubái.

## IMAGEN & PUBLICIDAD

- Señalización con la categoría de “amigo” en el panel de colaboradores.
- Señalización con la categoría de “amigo” en el panel de agradecimientos.
- Derecho a utilizar el logotipo del Pabellón.
- Presencia del logotipo de la marca en el material de difusión de AC/E con la categoría de “amigo”.
- Presencia del logotipo de la marca y agradecimiento en la Memoria de Actividades con la categoría de “amigo”.
- Enlace en la página web de AC/E.
- Mención de la colaboración en notas de prensa y redes sociales.



# Ejemplo de retorno vía fiscal

**APORTACIÓN**  
2019 – 2020 – 2021  
1 octubre 2019 – 31 octubre 2021

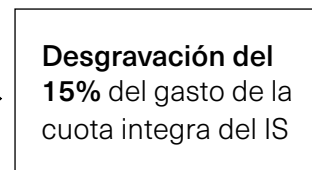
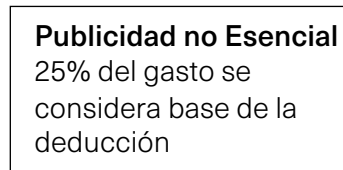
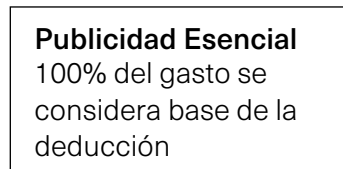
- **Incentivos fiscales**  
Recuperación del 90% de la cantidad aportada.
- **Contraprestaciones**  
A consensuar en función del programa de actividades y los objetivos de comunicación.



+

## Gestión de uso del logotipo del evento

La comisión cede el uso del logotipo para que la empresa pueda aplicarlo en su comunicación y desgravar así los gastos de publicidad y propaganda.



07

---

Acción  
Cultural  
Española  
(AC/E)

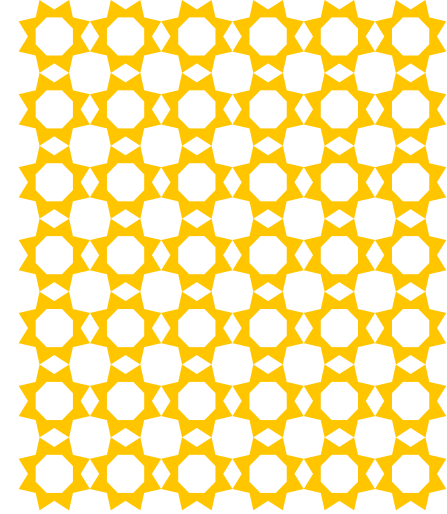
# Quiénes somos

Acción Cultural Española (AC/E) es una empresa pública dedicada a **impulsar y promocionar la cultura y el patrimonio de España**, dentro y fuera de sus fronteras, a través de un amplio programa de actividades que incluye exposiciones, congresos, ciclos de conferencias, cine, teatro, música, producciones audiovisuales e iniciativas que fomentan la movilidad de profesionales y creadores.

AC/E trabaja para destacar **la cultura como pieza esencial de la realidad e imagen de un país**, proyectándola dentro y fuera de España.

Los proyectos de AC/E subrayan la diversa contribución española a la cultura global, así como las recientes aportaciones de sus creadores más actuales en los principales ámbitos creativos, desde la ciencia a la historia, de las artes plásticas, escénicas, y audiovisuales, hasta la literatura, la música, la arquitectura y el diseño, entre muchos otros.

Además, Acción Cultural Española (AC/E) es la responsable de **la presencia de España en las Exposiciones Universales e Internacionales**.



**AC/E**  
ACCIÓN CULTURAL  
ESPAÑOLA

08

---

Espacios  
disponibles



# Espacios disponibles

---

## Espacios de acogida

### 1. SALA DE PRENSA

**Superficie** 45 m<sup>2</sup>  
**Aforo** 30 PAX

### 2. SALA VIP

**Superficie** 45 m<sup>2</sup> sala  
**Aforo** 30 PAX

---

## Espacios de actividad

### 3. SALA MULTIUSOS

**Superficie** 154 m<sup>2</sup>  
**Aforo** 130 PAX

### 4. ESCENARIO EXTERIOR

**Superficie** 20 m<sup>2</sup>  
**Aforo** Espacio abierto

---

## Espacios comerciales

### A. RESTAURANTE

**Superficie** 80 m<sup>2</sup>  
**Aforo** 60 PAX

### B. TAPAS I

**Superficie** 70 m<sup>2</sup>  
**Aforo** 90 PAX

### C. TAPAS II

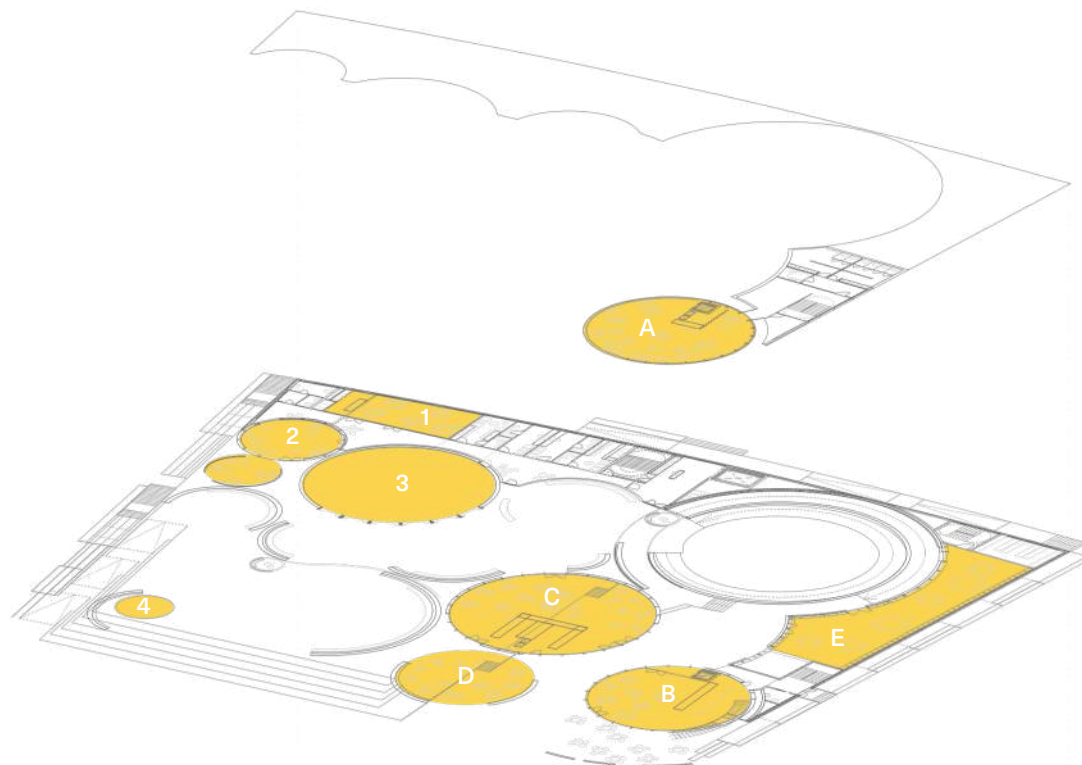
**Superficie** 110 m<sup>2</sup>  
**Aforo** 80 PAX

### D. CHILL OUT

**Superficie** 40 m<sup>2</sup>  
**Aforo** 40 PAX


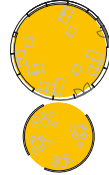
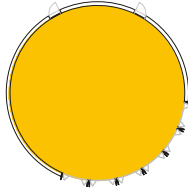

### E. TIENDA & SHOW ROOM

**Superficie** 140 m<sup>2</sup>  
**Aforo** -

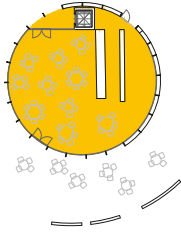





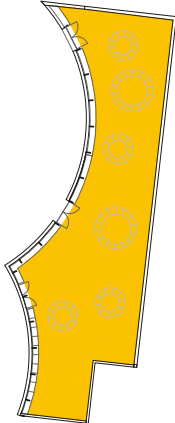


ESPACIO	FUNCIÓN	UBICACIÓN	PLANTA / DIMENSIONES / AFORO
<b>Acogida</b>	<b>SALA DE PRENSA</b>	Espacio para uso de las delegaciones VIP (CCAA, Instituciones, patrocinadores y otros).	Planta de acceso.  49 m <sup>2</sup> 30 PAX
	<b>SALA VIP</b>	Espacio de recepción de las delegaciones VIP (CCAA, Instituciones, patrocinadores y otros). Diversidad de usos: reuniones, área de descanso, etc.	Planta de acceso. Con terraza, salón privado y <i>office</i> .  Sala 38.5 m <sup>2</sup> Terraza 25 m <sup>2</sup> 35 PAX
<b>Actividades</b>	<b>SALA MULTIUSOS</b>	Espacio de usos múltiples gracias a las diferentes configuraciones que ofrece. Posibilidad de limitar el acceso y privatizar el espacio.	Planta de acceso. Espacio autónomo que puede mantenerse cerrado o abierto a la Plaza.  154 m <sup>2</sup> 130 PAX (Según configuración)
	<b>ESCENARIO EXTERIOR</b>	Plataforma integrada en el pavimento de la Plaza, prevista para espectáculos ocasionales, música callejera, etc.	Planta de de acceso. Forma parte de la Plaza. Está expuesto al viario principal de Expo y zona de colas del Pabellón.  18 m <sup>2</sup> Abierto al aforo de la Plaza



ESPACIO	FUNCIÓN	UBICACIÓN	PLANTA / DIMENSIONES / AFORO
<b>Comerciales</b>	<b>RESTAURANTE</b>	Primera planta. Acceso desde la Plaza.	 80 m <sup>2</sup> 60 PAX
<b>TAPAS I</b>	Espacio gastronómico que ofrecerá tapas, pintxos y otros ejemplos de comida en pequeño formato, representativos de toda España.	Planta de acceso. Cuenta con una pequeña terraza.	 Sala 70 m <sup>2</sup> Terraza 40 m <sup>2</sup> 90 PAX
<b>TAPAS II</b>	Espacio gastronómico que ofrecerá tapas, pintxos y otros ejemplos de comida en pequeño formato, representativos de toda España. Se prevé un espectáculo de cocina en vivo.	Planta de acceso.	 100 m <sup>2</sup> 80 PAX



ESPACIO	FUNCIÓN	UBICACIÓN	PLANTA / DIMENSIONES / AFORO
<b>Comerciales</b> <b>CHILL OUT</b>	Espacio gastronómico, dedicado a la coctelería, refrescos y zumos, en un ambiente relajado.	Planta de acceso.	 40 m <sup>2</sup> 40 PAX
<b>TIENDA</b> <b>SHOW ROOM</b>	Escaparate y espacio de venta de productos españoles donde primarán los de marcado carácter sostenible.	Planta de acceso. Situada al final del recorrido expositivo. También es accesible desde la Plaza.	 140 m <sup>2</sup>



**ESPAÑA**  
Expo Dubái 2020

**+ INFO**

[info.dubai@exospain2020.es](mailto:info.dubai@exospain2020.es)